

# Le WiFi, au cœur des projets de campings connectés

MARCHÉ DE L'HÔTELLERIE DE PLEIN AIR



# 8

## Recommandations pour un projet WiFi réussi

- #1** Une fibre optique pour raccorder le camping à Internet
- #2** Une fibre optique pour alimenter les emplacements
- #3** Des bornes WiFi outdoor haut de gamme
- #4** Un WiFi ouvert aux services tiers
- #5** Une flexibilité totale sur votre politique commerciale
- #6** Une maintenance réactive et proactive
- #7** Une capacité de gestion des heures de pointe
- #8** Une interface de suivi simple et complète

# #1

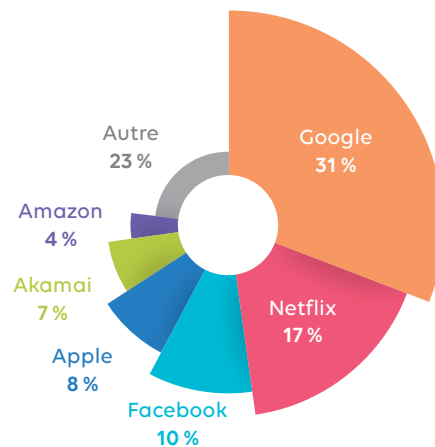
## Une fibre optique pour raccorder le camping à Internet

### RETOUR D'EXPÉRIENCE

Si vous y êtes éligible, la fibre optique est la seule solution capable de garantir une expérience de connexion fluide en haute saison. Les usages internet des vacanciers sont chaque saison plus gourmands en bande passante notamment avec le développement du streaming HD. Les solutions alternatives comme l'ADSL et le satellite ont montré leurs limites en matière de qualité et d'évolutivité.

Optez impérativement pour une fibre optique professionnelle dédiée à débit symétrique et garanti (et non une fibre grand public partagée non conforme à la législation et inadaptée à vos besoins).

Usages parc HPA Wifirst



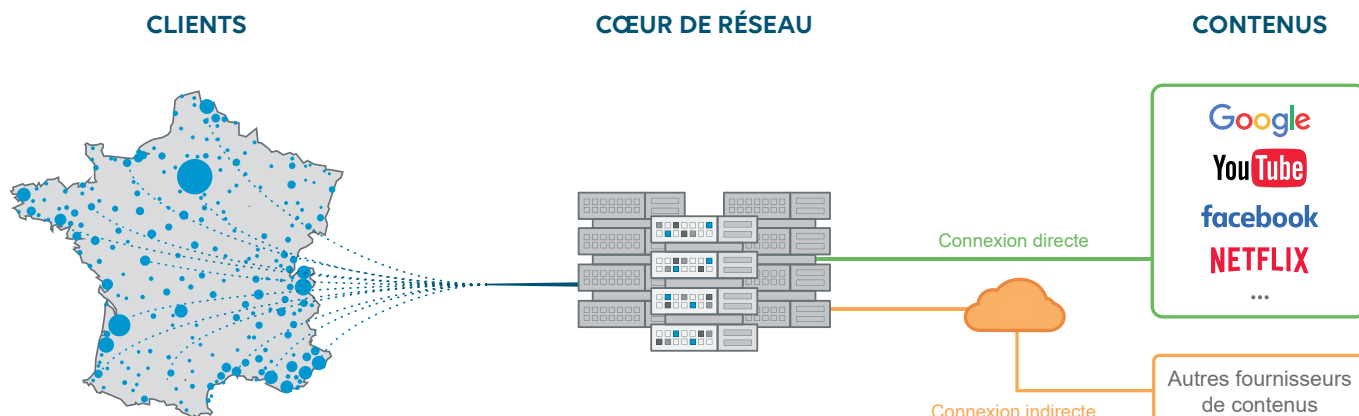
Streaming vidéo > usage n°1

### Un guichet unique WiFi et Fibre

La fibre optique opérateur est indispensable pour connecter les campings de grande capacité (à partir de 150 emplacements). Pour éviter la dilution des responsabilités et les « parties de ping-pong » infructueuses entre fournisseurs de fibre optique et de WiFi, Wifirst est l'interlocuteur unique pour les deux prestations.

Wifirst est le seul opérateur spécialiste du HPA à disposer de son propre cœur de réseau ce qui lui permet de raccorder les campings avec sa propre fibre optique opérateur dédiée à débit symétrique et garanti.

Wifirst a mis en place des interconnexions directes (peerings) avec les principaux fournisseurs de contenus (Google, Facebook, Netflix, Akamai, Apple, Microsoft, etc.) afin d'optimiser la rapidité d'accès aux contenus pour les clients.



# #2

## Une fibre optique pour alimenter les emplacements

### RETOUR D'EXPÉRIENCE

Nous vous recommandons de déployer un réseau de fibre optique interne à votre camping pour connecter au moins 15 % de vos bornes WiFi. Évitez les cascades de ponts radio. Trop souvent désaxés et inconstants à cause de la végétation changeante, les ponts radio ne sont pas adaptés aux spécificités des campings.

### Une fibre optique jusqu'au dernier emplacement

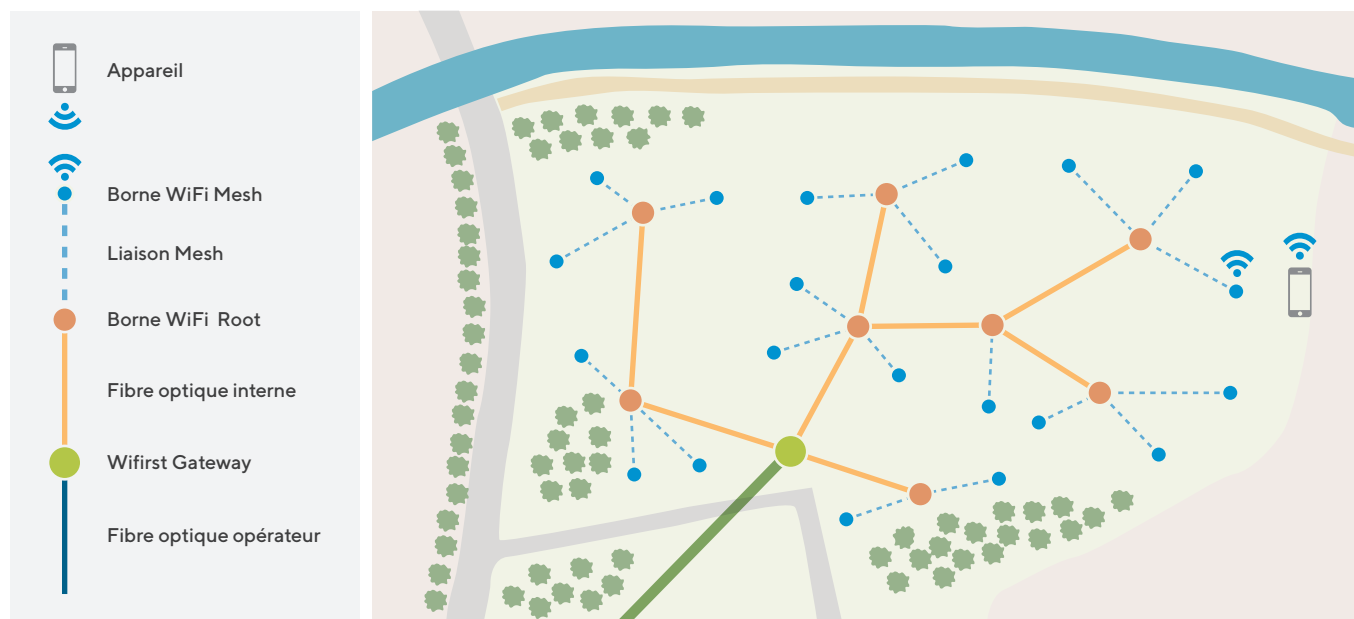
Les campings représentent un challenge technique unique en matière de réseau WiFi :

- **Un environnement ouvert** qui favorise la diffusion des signaux mais engendre des interférences.
- **La présence de végétation** qui limite la couverture radio et dégrade lourdement la performance d'architectures mesh étendues.
- **Des contraintes météorologiques** nécessitant l'utilisation de matériels résistants aux variations de températures et aux intempéries.
- **Des sites aux reliefs variés**

**La « dorsale fibre optique » est la seule solution crédible pour garantir une qualité de connexion homogène sur 100 % du camping.**

► Voir illustration ci-dessous

Wifirst a fait le choix technique de limiter le nombre de ponts radio. En connectant les bornes WiFi « roots » sur le réseau via une fibre optique interne au camping, Wifirst optimise la communication des bornes environnantes en « mesh ». Les emplacements isolés bénéficient du même débit que les emplacements en entrée de site.



Architecture du réseau Wifirst en Hôtellerie de plein air

# #3

## Des bornes WiFi outdoor haut de gamme

### RETOUR D'EXPÉRIENCE

Nous vous conseillons de choisir un opérateur qui installera des bornes WiFi dernière norme, discrètes, opérables à distance et résistantes aux intempéries et à la chaleur.

Pour optimiser l'expérience utilisateur, optez pour des bornes capables de gérer le roaming qui permet d'éviter les déconnexions intempestives lors de déplacements dans le camping.

### Wifirst choisit la technologie Ruckus

Depuis 2013, nous nous appuyons sur l'expertise de Ruckus, pionnier sur le marché des bornes WiFi et qui se distingue par sa capacité d'innovation et ses produits ultra-performants. Tous les points d'accès installés par Wifirst présentent les caractéristiques suivantes :

- Double radio **2,4 GHz** et **5 GHz**
- Norme WiFi 6 (débits jusqu'à 1,7 Gbps)
- **Technologie BeamFlex** : réseau d'antennes intelligentes qui forme et dirige en permanence tous les paquets vers le chemin de signal le plus performant. Cela permet de multiplier la portée du signal et de réduire la perte de données.
- **ChannelFly** : sélection automatique des canaux pour limiter les interférences et assurer le meilleur débit potentiel.
- **Bandsteering** : capacité des points d'accès à favoriser la connexion des équipements sur la bande de fréquences 5 GHz.

Tous les points d'accès sont supervisés et administrés en central par le NOC (Network Operation Center) Wifirst. Grâce à la force du partenariat technique entre Ruckus et Wifirst, l'ensemble des fonctionnalités des points d'accès peuvent être exploitées.

Les bornes WiFi installées par Wifirst dans les campings sont identiques à celles installées par Wifirst sur les bases de défense françaises en opérations extérieures au Tchad ou au Niger, par exemple.

T350



Espaces extérieurs

R750



Salles de séminaire  
(très haute densité)

R350



Espaces communs indoor

# #4

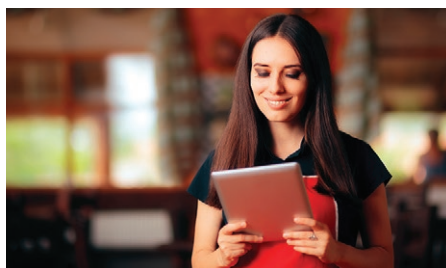
## Un WiFi ouvert aux services tiers

### RETOUR D'EXPÉRIENCE

Les besoins des campings vont aujourd'hui bien au-delà du « simple » accès internet pour les vacanciers : connecter du matériel administratif, permettre aux équipes d'accéder facilement aux applications métier en mobilité ou encore créer des réseaux dédiés pour des séminaires.

Nous vous conseillons de choisir un prestataire qui se positionne avant tout comme architecte de réseaux, qui en plus de vous offrir un socle WiFi solide, facilite l'intégration de services tiers (WiFi métier, WiFi séminaires, IPTV, VoIP, Chromecast, e-conciergerie, vidéo-surveillance, serrures connectées, etc.).

### WiFi métier



Pour les besoins métiers, Wifirst configure un réseau dédié (VLAN) diffusé sur un SSID masqué avec des débits garantis.

Ce réseau permet de fournir en toute sécurité un accès WiFi à l'ensemble du personnel autorisé : une connexion immédiate, un accès permanent à Internet et à votre intranet en fonction des périmètres de responsabilité.

### WiFi séminaires



La clientèle d'affaires constitue un véritable levier de croissance pour l'Hôtellerie de plein air car elle offre aux campings la possibilité d'étendre la saison touristique.

Fort de son expérience en hôtellerie traditionnelle, Wifirst a développé une gamme de solutions connectées pour accompagner les campings dans le développement de cette activité.

### Services additionnels



Chez Wifirst, nous considérons le réseau WiFi comme la fondation technique capable de supporter une multitude de services digitaux.

Wifirst a fait le choix de faciliter ce type d'intégration - facturée lourdement par certains opérateurs WiFi - car c'est un enjeu central de la stratégie de digitalisation des campings.

# #5

## Une flexibilité totale sur votre politique commerciale

### RETOUR D'EXPÉRIENCE

La tendance très nette aujourd'hui sur le segment haut de gamme est la suivante : d'une part les campings veulent avoir la main sur leur politique commerciale concernant les accès WiFi, d'autre part les clients s'attendent à bénéficier d'au moins un accès gratuit sur tout le camping.

Nous vous conseillons d'opter pour un opérateur qui vous garantit une autonomie totale dans le choix de votre politique commerciale : offrir du WiFi sur une sélection d'emplacements, sur une zone de gratuité ou sur tout le camping et organiser votre catalogue d'offres payantes selon vos souhaits.

### WiFi gratuit ? WiFi payant ? Vous avez la main !

Wifirst vous accompagne et vous conseille dans vos choix concernant les conditions d'accès au service. Nous configurons des catalogues sur-mesure :

- Catalogue d'offres payantes (par carte bancaire) sur notre portail
- Gestion de codes de connexion gratuits ou payants
- Durées de connexion variables
- Nombre de connexions simultanées au choix
- Gratuité limitée dans le temps ou limitée à certaines zones du camping
- Interconnexion PMS



Portail captif personnalisé



# #6

## Une maintenance réactive et proactive

### RETOUR D'EXPÉRIENCE

Pendant les mois forts de l'activité, toute panne a un effet désastreux sur la satisfaction de la clientèle. Nous vous conseillons d'obtenir des garanties fortes sur la maintenance du réseau et les ressources déployées pendant la saison afin d'éviter tout dysfonctionnement.

### Supervision proactive 24/7 et cellule dédiée HPA

Tous les équipements déployés par Wifirst sont supervisés à distance et permettent de remonter à notre centre de contrôle une multitude d'indicateurs techniques et fonctionnels pour anticiper et corriger en temps réel les incidents.

Sur la période juillet/août, nous mettons en place une cellule HPA constituée de techniciens qualifiés dédiés aux campings que nous équipons.

À chaque début et fin de saison, Wifirst valide le bon fonctionnement des équipements sur l'ensemble des campings. Pendant toute l'année, nos techniciens interviennent en moins de 8 heures n'importe où en France !



Interface de gestion à distance des équipements



## RETOUR D'EXPÉRIENCE

Dans les campings comme dans les résidences étudiantes ou les hôtels, nous mesurons des pics d'activité sur certains créneaux horaires. Nous vous conseillons de vérifier la capacité de la solution à soutenir la charge de trafic en heures de pointe afin que l'expérience de connexion soit fluide même lors des pics d'activités en haute saison (18h-23h). La qualité et la robustesse d'un réseau WiFi se révèlent toujours dans ces situations.

## La Wifirst Gateway, plus de vingt ans d'innovation technologique

La Wifirst Gateway a été développée par Wifirst pour répondre aux besoins très spécifiques d'un accès internet mutualisé à forte densité d'utilisateurs. La Wifirst Gateway est un équipement réseau en perpétuelle évolution qui vous garantit la fourniture d'un service évolutif, en adéquation avec vos besoins et les usages de vos clients.

### Algorithmes de gestion de la qualité de service

- Équité entre les utilisateurs
- Priorisation dynamique des flux
- Réserve de bande passante pour un VLAN particulier (réseau métier, par exemple)
- Failover et résilience du service

### Authentification des utilisateurs et protection juridique

- Identification des utilisateurs et gestion de leurs droits d'accès
- Traçabilité des connexions dans le respect des obligations légales

### Réseau et sécurité

- Supervision des équipements
- Serveur DHCP et relais DNS
- Sécurité : Firewall & cloisonnement des différents réseaux locaux



# #8

## Une interface de suivi simple et complète

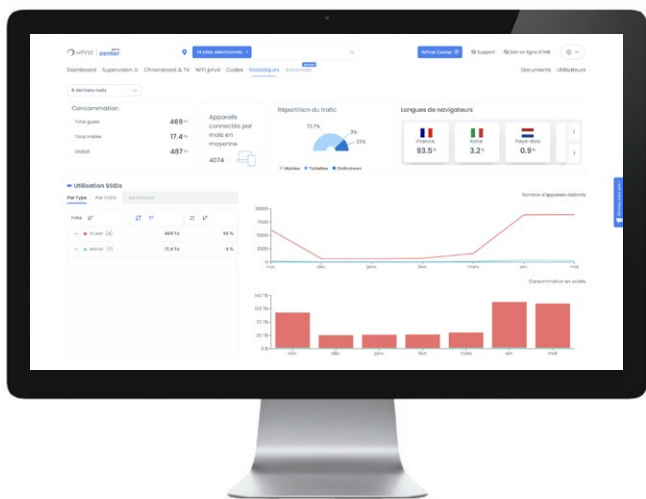
### RETOUR D'EXPÉRIENCE

La supervision du service WiFi est la clé de la tranquillité. Accédez en temps réel à l'ensemble des informations relatives à l'utilisation du service : nombre d'utilisateurs connectés, pourcentage de bande passante utilisée, type d'appareils connectés. Votre réseau n'aura plus aucun secret.

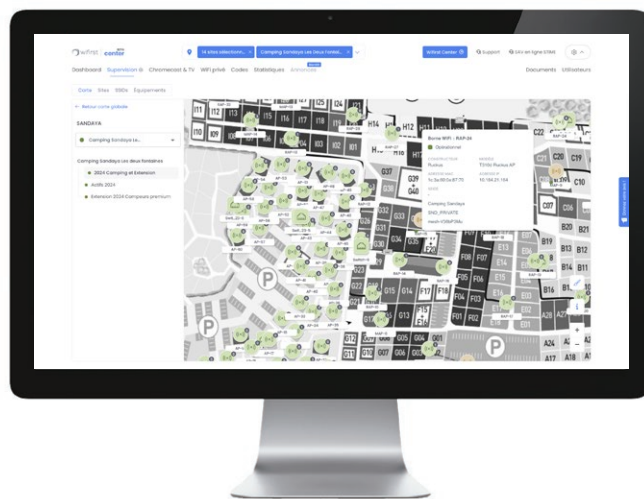
### Wifirst Center nouvelle génération

Le Wifirst Center est une interface de suivi et de gestion du service WiFi. De nombreuses fonctionnalités viennent régulièrement enrichir cet outil :

- Supervision du réseau en temps réel
- Cartographie dynamique des équipements
- Suivi des évènements (ex : incidents, interventions et travaux programmés...)
- Statistiques mensuelles (ex : trafic, nombre d'appareils connectés...)
- Publication d'annonces
- Informations utilisateurs (ex : type d'appareils utilisés...)
- Autonomie sur l'administration des comptes Wifirst Center
- Service de support



Aperçu des informations utilisateurs



Aperçu de la cartographie dynamique des équipements

# Une évolution rapide des usages internet en Hôtellerie de plein air

## Un mot sur Wifirst

Créé en 2002, Wifirst est le leader français du WiFi managé pour les professionnels. L'opérateur télécom a étendu son réseau à l'international en ouvrant des bureaux au Royaume-Uni, en Espagne, en Italie et en Allemagne.

Wifirst a structuré son activité autour de deux grandes familles de clients : le marché Tourisme & Résidences (les Crous, AccorHotels, Club Med...) et le marché Retail & Business (Les Mousquetaires, MAIF, Norauto...).

Pionnier de l'approche "WiFi As a Service", Wifirst se place dans une démarche d'innovation continue pour offrir un réseau capable d'absorber la hausse spectaculaire des usages internet, proposer des services à forte valeur ajoutée et faire du WiFi le socle technique de la transformation digitale de ses clients.

Pour plus d'information : [www.wifirst.com](http://www.wifirst.com)

## Notre expérience en HPA

Wifirst a démarré son activité HPA en 2011 avec le camping des Chênes Blancs (3 étoiles, 200 emplacements à Saint-Saturnin-lès-Apt). Le segment HPA représente, aujourd'hui, un axe essentiel de développement pour Wifirst.

Nous avons su capitaliser sur notre expertise technique de WiFi indoor et nous adapter au contexte particulier du WiFi outdoor.

Nous mesurons chaque année l'évolution rapide des usages en hôtellerie de plein air. Le taux d'équipements en objets connectés a considérablement augmenté, l'usage des services de streaming a explosé (Netflix, Youtube, Mycanal...). C'est pourquoi nous ne déploierons jamais un camping sans être certain que le service puisse répondre aux exigences des utilisateurs.

Satisfaction de l'utilisateur final et sérénité du gestionnaire sont les deux piliers de notre offre de valeur.

## Quelques références



